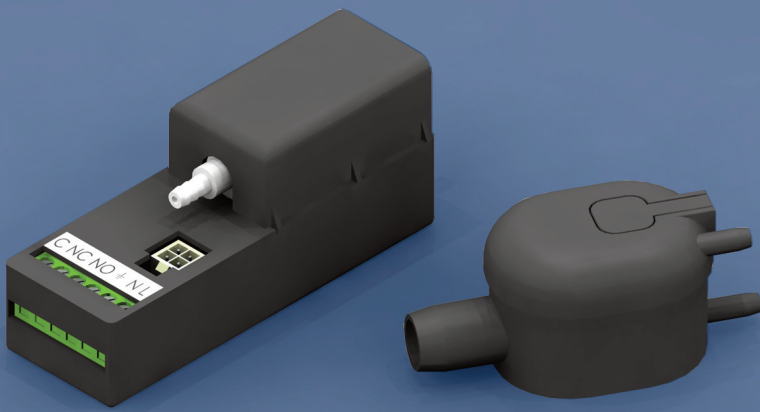


Automatische Kondensatpumpe EC-400



Die Little Giant Kondensatwasserpumpeneinheit EC 400 wird speziell zum Abpumpen von anfallendem Kondensat bei Kälte und Klimaanlage eingesetzt, wo keine Möglichkeit des natürlichen Ablaufs vorhanden ist. Die Einheit besteht aus 2 Komponenten: dem Sammelbehälter und der Steuereinheit mit Pumpe. Durch diese 2teilige Ausführung kann die Einheit in jedem System sowohl intern als auch extern installiert werden. Die Steuereinheit mit Pumpe kann bis zu einem Meter über dem Sammelbehälter platziert werden. Weiterhin verfügt die Steuereinheit über die Anschlußmöglichkeit von zwei Alarmfunktionen:

- Wenn das Wasser ansteigt, öffnet sich der Stromkreis und schaltet den Kompressor ab, um ein Überfließen zu verhindern.
- Wenn das Wasser ansteigt, schließt sich der Stromkreis und aktiviert einen Alarm.

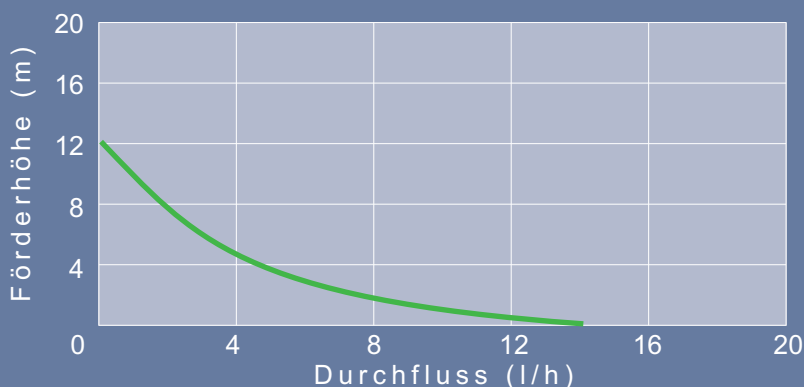
Funktion

Die Kondensatwasserpumpeneinheit EC 400 eignet sich für den Einsatz bei Klima-Split-Anlagen bis zu einer Leistung von 10 kW. Ein flexibler Gummischlauch verbindet den Kondensatablaß der Anlage mit dem Sammelbehälter. Wenn das Kondensat im Sammelbehälter ansteigt, wird durch einen Schwimmer ein Kontakt ausgelöst, der ein Signal an die Steuereinheit abgibt und die Pumpe aktiviert. Nachdem der Sammelbehälter entleert ist, wird die Pumpe wieder abgeschaltet. Dieser Vorgang wird kontinuierlich wiederholt. Sollte der Abpumpvorgang blockiert oder unterbrochen werden, so aktiviert die Steuereinheit einen durch den Anwender installierten Alarm.

Eigenschaften

- Vollautomatische Funktionen: Start-, Stop-, und Überlauferkennung mit Alarmfunktion
- Motor mit Thermoschutz
- Verwendung in Klimaanlage bis 10kW
- TÜV Bauart geprüft, C E , RoHS

Leistungsdiagramm



Motor	230 V, 50/60 Hz
Stromaufnahme	0,125 A
Leistungsaufnahme	20 W
Maximale Pumpenleistung	14 l/h
Maximale Förderhöhe	12 m
Maximale Saughöhe	1 m
Schlauchanschluss	ID 4mm
Abmessung HxLxB	
Steuereinheit mit Pumpe	45x105x35
Sammelbehälter	36x82x40
Gewicht	0,7 kg
Artikel-Nr.	7000553450

